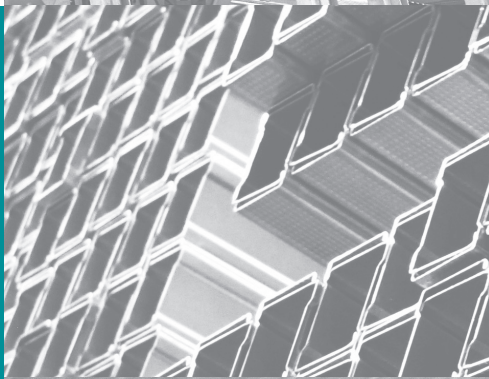
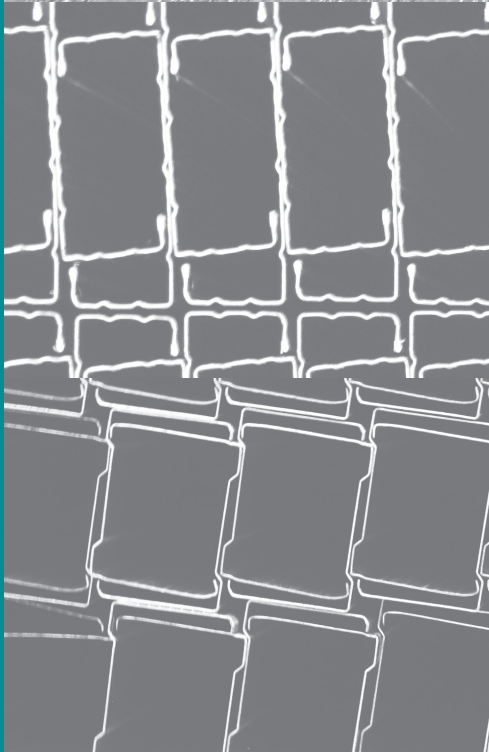


**BIEKAPA**  
P E R F I L A D O R E S



Gama de perfiles  
para tabiquería seca  
*Ossatures métalliques  
pour plaque de plâtre*



BIEKAPA nace en 2017 fruto de la fusión entre dos empresas con una dilatada experiencia en la fabricación de perfiles de acero a través de procesos de conformado en frío: por un lado KAPA PERFILES, SL, especializada en perfiles para sistemas de tabiquería seca y, por otro lado, BIEK PERFILADORES,SL fabricante de perfiles para la agricultura, industria, sector energético y construcción.

Ambas empresas comenzaron su actividad en el año 2.000 con una implantación en el mismo área geográfica. Esta localización en plena frontera entre España y Francia, ha propiciado que BIEKAPA sea hoy una empresa netamente exportadora y con una clara vocación internacional.

BIEKAPA aglutina un amplio conocimiento del sector del conformado en frío de perfiles metálicos, tanto a nivel productivo como de mercado; su "know how" es fruto de veinte años de experiencia y de dar respuesta a las necesidades y requerimientos de los clientes, dispone de unas instalaciones y capacidad productiva acordes a los negocios en los que está presente y de una organización experimentada, profesional y amante de los retos.

BIEKAPA cuenta con un Departamento Técnico propio y la profesionalidad y experiencia de uno de los mejores equipos técnicos en desarrollo de perfiles metálicos a nivel europeo.

La preocupación por la calidad queda atestiguada por los reconocimientos con los que cuenta esta joven y dinámica empresa. BIEKAPA dispone en su catálogo de productos certificados por organismos de calidad tanto nacionales como extranjeros (N AENOR, NF CSTB, ...).

La marca comercial con la que BIEKAPA opera en el mercado de los perfiles de tabiquería seca se denomina PROFSTIL. Dicha marca hace referencia a la profesionalidad y a la calidad del producto elaborado. Los productos fabricados con dicha marca cuentan con diversos certificados de calidad, en función del mercado al que se dirigen.

En definitiva, BIEKAPA supone la fusión de dos proyectos de consolidada trayectoria que han sumado fuerzas para constituirse en una empresa líder en el sector, con amplio conocimiento y capacidades y con una voluntad de estar preparados para responder a las necesidades del mercado en cuanto a la fabricación del mejor producto, al mejor precio y con el mejor servicio.

La estrategia y filosofía de BIEKAPA busca entender las necesidades del cliente y definir el mejor modelo de colaboración: desde la pura fabricación de perfiles a la definición conjunta de proyectos de colaboración industrial.

*BIEKAPA naît en 2017 de la fusion entre deux spécialistes des profilés métalliques formés à froid : d'un côté KAPA PERFILES SL, expert dans le secteur des ossatures métalliques pour plaque de plâtre, et de l'autre, BIEK PERFILADORES SL, fabricant de profilés pour le secteur agricole, l'industrie, le bâtiment et le secteur énergétique.*

*Les deux sociétés ont été créées en 2000, proche de la frontière franco-espagnole. Cette localisation propice à l'exportation a fait de Biekapa une entreprise tournée vers l'international.*

*Grace à plus de 20 ans d'expérience et d'échanges avec les clients sur leurs besoins et les nécessités de leur marché, BIEKAPA a développé une réelle expertise tant au niveau de la production que de la vente des profilés métalliques formés à froid.*

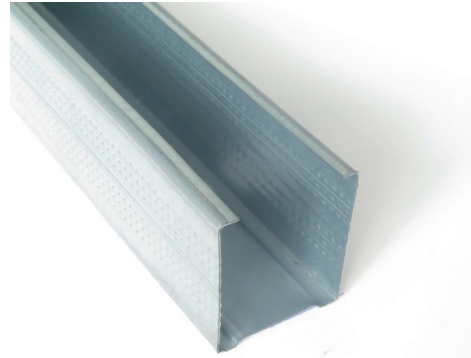
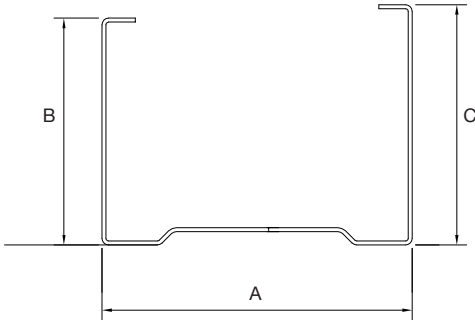
*Biekapa possède son propre département technique et peut s'appuyer sur le professionnalisme et l'expérience de ses collaborateurs.*

*Biekapa confère une importance très particulière à la qualité de ses produits. D'ailleurs, plusieurs références de son catalogue possèdent des certifications espagnoles comme françaises (N AENOR, NF CSTB, etc., ...) à l'image des produits de la marque PROFSTIL.*

*Cette marque, gage de qualité pour nos clients, regroupe les profilés métalliques pour plaques de plâtre de BIEKAPA.*

*En conclusion, BIEKAPA c'est la fusion de deux projets complémentaires qui se sont unis pour donner naissance à un leader du secteur. Avec des connaissances et capacités de production décuplées ainsi qu'une forte volonté de répondre à tous les besoins du marché, BIEKAPA s'emploie chaque jour à fabriquer le meilleur produit, au meilleur prix, avec le meilleur service.*

*La force de BIEKAPA c'est aussi de pouvoir comprendre les besoins du client afin de définir le meilleur modèle de collaboration : de la simple fourniture au partenariat industriel.*



## Montantes

Son elementos verticales, en forma de "C", que encajan en los canales formando la estructura autoportante de los tabiques y trasdosados y en los cuales se atornillan las placas

### Características del Producto

Perforaciones ovaladas de 50 \* 28 mms cada 635 mms  
Moleteado longitudinal en las 2 alas del perfil  
Empaquetado y paletizado según tabla adjunta

Almacenar en lugar plano y seco, no expuesto al sol ni la humedad  
Las dimensiones de las alas de los montantes pueden ser asimétricas.

\* Material fabricado bajo un sistema de control de calidad registrado y auditado  
\* Tolerancias dimensionales según las normas UNE EN 14195 y el RP 35.12 (AENOR)

\*\* Fabricación disponible en otras longitudes hasta 4.990

### Material

Acero Galvanizado DX51D según norma UNE EN 10143  
Recubrimiento Galvanizado según norma  
Espesor según norma vigente en cada mercado

### Normativa

UNE-EN 14195 (marcado CE y Declaración de Prestaciones)  
RP 35.00 + RP35.12 - Certificación N AENOR  
NF411 - Certificación NF CSTB

### Fuego

Euroclase A1

## Montants

Éléments métalliques de type "C" destinés à la réalisation de l'ossature verticale des cloisons de distribution, contre-cloisons et habillages.

### Caractéristiques des Produits

Perforations de 50 \* 28 mms tous les 635 mms

Picotage sur les 2 ailes du profil

Palettisation d'après le tableau ci-joint

Stocker dans un endroit plat et sec, sans humidité ni exposition directe au soleil  
Les dimensions des ailes peuvent être asymétriques.

\* Ce produit est fabriqué sous un strict système de qualité, enregistré et contrôlé.

\* Tolérances dimensionnelles d'après les normes EN 14195 et NF 411 (CSTB)

\*\* Fabrication disponible dans d'autres longueurs jusqu'à 4.990

### Matériel

Acier Galvanisé DX51D d'après la norme UNE EN 10143

Masse du revêtement conforme aux normes

Épaisseur conforme aux normes

### Normes

UNE-EN 14195 (Marquage CE et Déclaration de Performance)

Normes N AENOR

NF 411 - Certification NF CSTB

### Feu

Euroclase A1

Producto Produit	Dimensiones Dimensions			E	CE	AENOR Producto Certificado 025/000157	NF	RF	Longitud estandar Longueur standard	P/B	L	PT	DP	PP
	A	B	C											
MONTANTE 36 MONTANT 36	35	40	40	0,6	OK	OK	OK	A1	2990 / **	10	200	400	103*41*2990	660
MONTANTE 48 MONTANT 48	47	34	36	0,6	OK	OK	OK	A1	2.490 / 2.590 / 2.790 / 2.990 / **	10	480	480	106*50*2990	800
MONTANTE 62 MONTANT 62	61	34	36	0,6	OK	-	OK	A1	2.990 / **	10	300	300	106*42*2990	550
MONTANTE 70 MONTANT 70	70	36	38	0,6	OK	OK	OK	A1	2.590 / 2.990 / **	10	250	250	94*46*2990	510
MONTANTE 90 MONTANT 90	89	39	41	0,6	OK	OK	OK	A1	2.990 / **	10	200	200	103*47*2990	475
MONTANTE 100 MONTANT 100	99	39	41	0,6	OK	OK	OK	A1	2.990 / **	6	200	200	106*49*2990	500
MONTANTE 125 MONTANT 125	124	39	41	0,6	OK	OK	-	A1	2.990 / **	6	144	144	106*46*2990	410
MONTANTE 150 MONTANT 150	149	39	41	0,6	OK	OK	-	A1	2.990 / **	6	126	126	106*45*2990	400

E Espesor nominal / Épaisseur matière

RF Reacción al fuego / Réaction au feu

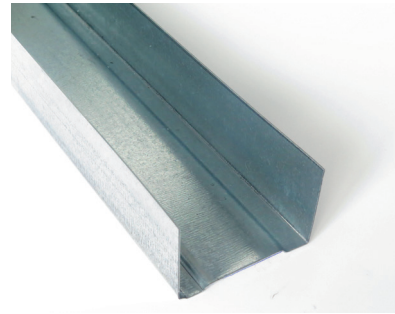
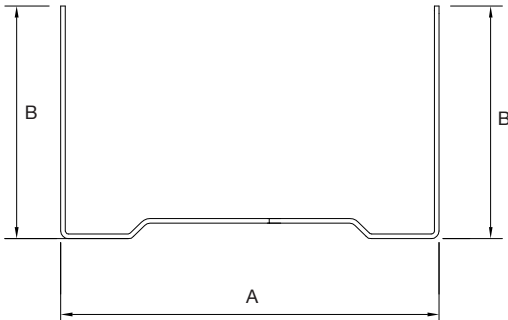
P/B Paquete / Botte

L Lote / Lot

PT Un. palet / Qté. palette

DP Dimensiones palet / Dimensions palette

PP Peso palet / Poids palette



## Canales

Son elementos horizontales, en forma de "U", que sirven de unión de los tabiques (y algunos trasdosados) a los forjados. También sirven como perfil perimetral en algunos techos continuos en los que van asociados a perfiles de tipo "C".

### Características del Producto

Producto sin perforaciones

Producto sin moleteado

Empaquetado y paletizado según tabla adjunta

Almacenar en lugar plano y seco, no expuesto al sol ni la humedad

\* Material fabricado bajo un sistema de control de calidad registrado y auditado

\* Tolerancias dimensionales según las normas UNE EN 14195 y el RP 35.12 (AENOR)

### Material

Acero Galvanizado DX51D según norma UNE EN 10143

Recubrimiento Galvanizado según norma

Espesor según norma vigente en cada mercado

### Normativa

UNE-EN 14195 (marcado CE y Declaración de Prestaciones)

RP 35.00 + RP35.12 - Certificación N AENOR

NF411 - Certificación NF CSTB

### Fuego

Euroclase A1

## Rails

Éléments métalliques de type "U" destinés à la réalisation de l'ossature des cloisons, contre-cloisons, habillages et profils de rive de plafonds en tant que raccords périphériques associés obligatoirement aux profils de type C.

### Caractéristiques des Produits

Produit sans perforations

Produit sans picotage

Palettisation d'après le tableau ci-joint

Stocker dans un endroit plat et sec, sans humidité ni exposition directe au soleil

\* Ce produit est fabriqué sous un strict système de qualité, enregistré et contrôlé.

\* Tolérances dimensionnelles d'après les normes EN 14195 et NF 411 (CSTB)

### Matériel

Acier Galvanisé DX51D d'après la norme UNE EN 10143

Masse du revêtement conforme aux normes

Épaisseur conforme aux normes

### Normes

UNE-EN 14195 (Marquage CE et Déclaration de Performance)

Normes N AENOR

NF 411 - Certification NF CSTB

### Feu

Euroclase A1

Producto Produit	Dimensiones Dimensions		E	CE	AENOR Producto Certificado 035000157	NF	RF	Longitud estandar Longueur standard	P/B	L	PT	DP	PP
	A	B											
CANAL 36 RAIL 36	36	30 / 28	0,55	OK	OK	OK	A1	3.000	10	280	560	1060*390*3000 980	655 / 640
CANAL 48 RAIL 48	48	30 / 28	0,55	OK	OK	OK	A1	3.000	10	560	560	1060*480*3000 980	725 / 705
CANAL 62 RAIL 62	62	30 / 28	0,55	OK	-	OK	A1	3.000	10	420	420	980*460*3000	595
CANAL 70 RAIL 70	70	30 / 28	0,55	OK	OK	OK	A1	3.000	10	350	350	1060*450*3000 980	560 / 540
CANAL 90 RAIL 90	90	30 / 28	0,55	OK	OK	OK	A1	3.000	10	280	280	1060*460*3000 980	515 / 500
CANAL 100 RAIL 100	100	35 / 28	0,55	OK	OK	OK	A1	3.000	6	200	200	1060*330*3000 980	415 / 380
CANAL 125 RAIL 125	125	35 / 28	0,55	OK	OK	-	A1	3.000	6	192	192	1030*510*3000 430	450 / 415
CANAL 150 RAIL 150	150	35 / 28	0,55	OK	OK	-	A1	3.000	6	168	168	1030*510*3000 430	450 / 415

E Espesor nominal / Épaisseur matière

RF Reacción al fuego / Réaction au feu

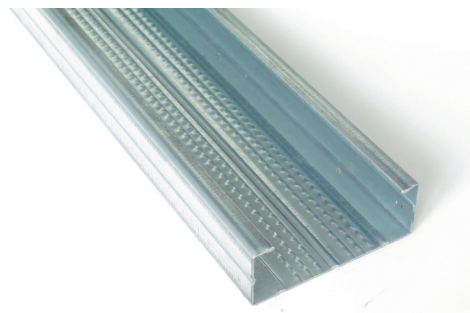
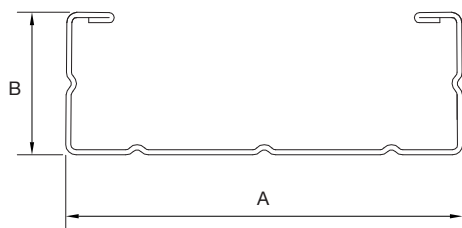
P/B Paquete / Botte

L Lote / Lot

PT Un. palet / Qté. palette

DP Dimensiones palet / Dimensions palette

PP Peso palet / Poids palette



## Perfiles de Techo

Son elementos portantes horizontales, en forma de "C", a cuyo extremo inferior se atornillan las diferentes placas o bien (mediante piezas especiales) se coloca en ellos la estructura secundaria

### Características del Producto

- Producto sin perforaciones
- Moleteado longitudinal en el alma del perfil
- Empaquetado y paletizado según tabla adjunta
- Almacenar en lugar plano y seco, no expuesto al sol ni la humedad
- \* Material fabricado bajo un sistema de control de calidad registrado y auditado
- \* Tolerancias dimensionales según las normas UNE EN 14195 y el RP 35.12 (AENOR)
- \*\* Fabricación disponible en otras longitudes hasta 5.300

### Material

- Acero Galvanizado DX51D según norma UNE EN 10143
- Recubrimiento Galvanizado según norma
- Espesor según norma vigente en cada mercado

### Normativa

- UNE-EN 14195 (marcado CE y Declaración de Prestaciones)
- RP 35.00 + RP35.12 - Certificación N AENOR
- NF411 - Certificación NF CSTB

### Fuego

Euroclase A1

## Fourrures

Éléments métalliques de type "C" destinés à la réalisation de l'ossature des ouvrages horizontaux ou inclinés de plafonds ou habillages et de contre-cloisons avec appui intermédiaire. La base des fourrures est destinée à servir d'appui aux plaques.

### Caractéristiques des Produits

- Produit sans perforations
- Picotage sur l'âme du profil
- Palettisation d'après le tableau ci-joint
- Stocker dans un endroit plat et sec, sans humidité ni exposition directe au soleil
- \* Ce produit est fabriqué sous un strict système de qualité, enregistré et contrôlé.
- \* Tolérances dimensionnelles d'après les normes EN 14195 et NF 411 (CSTB)
- \*\* Fabrication disponible dans d'autres longueurs jusqu'à 5.300

### Matériel

- Acier Galvanisé DX51D d'après la norme UNE EN 10143
- Masse du revêtement conforme aux normes
- Épaisseur conforme aux normes

### Normes

- UNE-EN 14195 (Marquage CE et Déclaration de Performance)
- Normes N AENOR
- NF 411 - Certification NF CSTB

### Feu

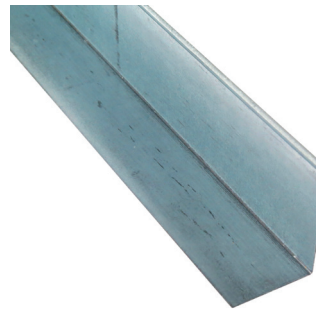
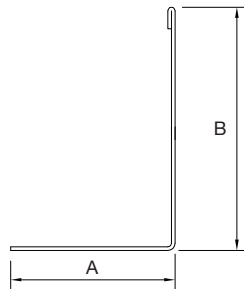
Euroclase A1

Producto Produit	Dimensiones Dimensions		E	CE	AENOR N	NF	RF	Longitud estandar Longueur standard	P/B	L	PT	DP	PP
	A	B											
P.TECHO 45 FOURRURE 45	45	18	0,6	OK	OK	OK	A1	3.000 / 5.300 / **	10	360	720	1160*480*3000	910
P.TECHO 47 FOURRURE 47	47	17	0,6	OK	OK	OK	A1	3.000 / 5.300 / **	10	360	720	1060*480*3000	890
P.TECHO 60 FOURRURE 60	60	28	0,6	OK	OK	OK	A1	3.000 / **	10	420	420	980*490*3000	735
PERFIL SIERRA	40	27	0,7	OK	-	-	A1	3.000	10	10	480	1160*480*3000	650

**E** Espesor nominal / Épaisseur matière  
**RF** Reacción al fuego / Réaction au feu  
**P/B** Paquete / Botte  
**L** Lote / Lot

**PT** Un. palet / Qté. palette  
**DP** Dimensiones palet / Dimensions palette  
**PP** Peso palet / Poids palette





## Angulares

Son elementos horizontales, en forma de "L" que sirven de unión de algunos trasdosados a los solados tanto superior como inferior y de perfil perimetral en techos suspendidos continuos.

### Características del Producto

Producto sin perforaciones

Producto sin moleteado

Algunas referencias se fabrican con pliegue en las alas por seguridad

Empaquetado y paletizado según tabla adjunta

Almacenar en lugar plano y seco, no expuesto al sol ni la humedad

\* Material fabricado bajo un sistema de control de calidad registrado y auditado

\* Tolerancias dimensionales según las normas UNE EN 14195 y el RP 35.12 (AENOR)

### Material

Acero Galvanizado DX51D según norma UNE EN 10143

Recubrimiento Galvanizado según norma

Espesor según norma vigente en cada mercado

### Normativa

UNE-EN 14195 (marcado CE y Declaración de Prestaciones)

RP 35.00 + RP35.12 - Certificación N AENOR

NF411 - Certificación NF CSTB

### Fuego

Euroclase A1

## Cornières

Éléments métalliques de type "L" destinés à la réalisation des rives des plafonds

### Caractéristiques des Produits

Produit sans perforations

Produit sans picotage

Certaines références sont fabriquées avec retour d'ailes pour sécurité.

Palettisation d'après le tableau ci-joint

Stocker dans un endroit plat et sec, sans humidité ni exposition directe au soleil

\* Ce produit est fabriqué sous un strict système de qualité, enregistré et contrôlé.

\* Tolérances dimensionnelles d'après les normes EN 14195 et NF 411 (CSTB)

### Matériel

Acier Galvanisé DX51D d'après la norme UNE EN 10143

Masse du revêtement conforme aux normes

Épaisseur conforme aux normes

### Normes

UNE-EN 14195 (Marquage CE et Déclaration de Performance)

Normes N AENOR

NF 411 - Certification NF CSTB

### Feu

Euroclase A1

Producto Produit	Dimensiones Dimensions			CE	AENOR	NF	RF	Longitud estandar Longueur standard	P/B	L	PT	DP	PP
	A	B	C										
Angular 23 * 34 Cornière 23 * 34	23	34	0,55	OK	OK	OK	A1	3.000	30	540	1080	1030*250*3000	780
Angular 24 * 24 Cornière 24 * 24	24	24	0,55	OK	-	-	A1	3.000	30	540	1080	840*250*3000	660
Angular 30 * 30 Cornière 30 * 30	30	30	0,55	OK	-	-	A1	3.000	30	540	1080	1030*250*3000	800
Angular Guardavivos 25*25 Equerre d'Angles 25 * 25	25	25	0,4	OK	-	-	A1	2.600	100	100	3000	1060*400*2600	850
Guardavivos Deployée Yeso Equerre Déployée Plâtre	30	30	0,4	OK	-	-	A1	2.600	100	100	2500	1060*400*2600	1250

**E** Espesor nominal / Épaisseur matière

**RF** Reacción al fuego / Réaction au feu

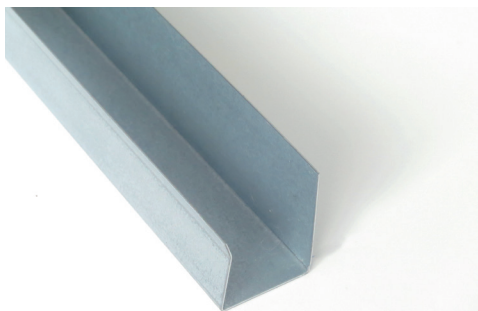
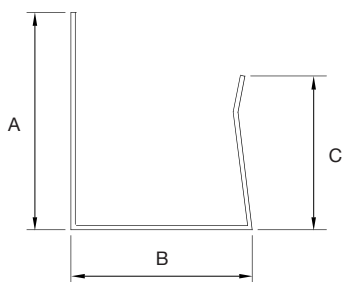
**P/B** Paquete / Botte

**L** Lote / Lot

**PT** Un. palet / Qté. palette

**DP** Dimensiones palet / Dimensions palette

**PP** Peso palet / Poids palette



## Perfiles en U

Son perfiles metálicos, en forma de "U", que se utilizan como perimetrales en unidades de techos y trasdosados. Pueden presentarse de diferentes formas: rectas, clip, etc. ...

También pueden usarse como perfilera en muebles y decoración realizada con placas de trillaje

### Características del Producto

Producto sin perforaciones

Producto sin moleteado

Algunas referencias se fabrican con pliegue en las alas por seguridad

Las dimensiones de las alas pueden ser asimétricas y oblicuas

para permitir el pinzamiento de perfiles C sin uso de tornillos

Empaquetado y paletizado según tabla adjunta

Almacenar en lugar plano y seco, no expuesto al sol ni la humedad

\* Material fabricado bajo un sistema de control de calidad registrado y auditado

\* Tolerancias dimensionales según las normas UNE EN 14195 y el RP 35.12 (AENOR)

### Material

Acero Galvanizado DX51D según norma UNE EN 10143

Recubrimiento Galvanizado según norma

Espesor según norma vigente en cada mercado

### Normativa

UNE-EN 14195 (marcado CE y Declaración de Prestaciones)

RP 35.00 + RP35.12 - Certificación N AENOR

NF411 - Certificación NF CSTB

### Fuego

Euroclase A1

## Profils en U

Éléments métalliques de type "U" destinés à la réalisation de l'ossature des contre-cloisons et profils de rive de plafonds. Susceptibles d'être utilisés pour la fabrication de rayons et meubles de plaque de plâtre

### Caractéristiques des Produits

Produit sans perforations

Produit sans picotage

Certaines références sont fabriquées avec retour d'ales pour sécurité.

Les dimensions des ailes peuvent être asymétriques et obliques

permettant de maintenir les fourrures sans sertissage ni vis

Palettisation d'après le tableau ci-joint

Stocker dans un endroit plat et sec, sans humidité ni exposition directe au soleil

\* Ce produit est fabriqué sous un strict système de qualité, enregistré et contrôlé.

\* Tolérances dimensionnelles d'après les normes EN 14195 et NF 411 (CSTB)

### Matériel

Acier Galvanisé DX51D d'après la norme UNE EN 10143

Masse du revêtement conforme aux normes

Épaisseur conforme aux normes

### Normes

UNE-EN 14195 (Marquage CE et Déclaration de Performance)

Normes N AENOR

NF 411 - Certification NF CSTB

### Feu

Euroclase A1

Producto Produit	Dimensiones Dimensions			E	CE	AENOR	NF	RF	Longitud estandar Longueur standard	P/B	L	PT	DP	PP	
	A	B	C												
Perfil U-29 Profil en U(29)	29	25	25	0,55	OK	OK	OK	A1	2.400 / 3000	10	320	1280	1030*830*2400	955	
Perfil Clip	ES	25	20	13+4	0,55	OK	OK	-	A1	3.000	10	400	1200	840*510*3000	915
Lisse Clip	FR	28	20	14	0,55	OK	-	OK	A1	3.000	10	400	1200	840*510*3000	925

**E** Espesor nominal / Épaisseur matière

**RF** Reacción al fuego / Réaction au feu

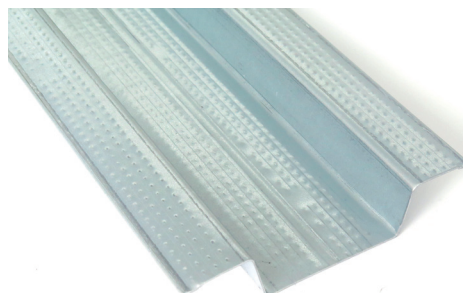
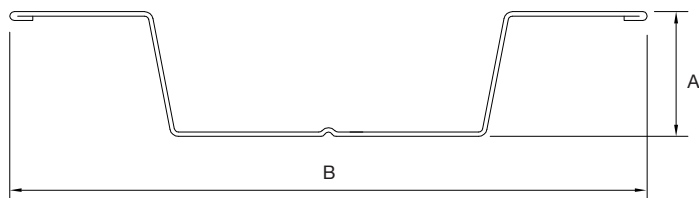
**P/B** Paquete / Botte

**L** Lote / Lot

**PT** Un. palet / Qté. palette

**DP** Dimensiones palet / Dimensions palette

**PP** Peso palet / Poids palette



## Omegas

Son elementos verticales, bien en forma de “C”, que encajan en canales o angulares, o bien en forma de  $\Omega$  fijadas directamente al muro portante o forjado superior y a cuyo lado se atornillan las placas en número, tipo y espesor diferente

### Características del Producto

Producto sin perforaciones  
Moletado longitudinal en el alma y alas del perfil  
Fabricado con pliegue en las alas por seguridad  
Empaquetado y paletizado según tabla adjunta  
Almacenar en lugar plano y seco, no expuesto al sol ni la humedad  
\* Material fabricado bajo un sistema de control de calidad registrado y auditado  
\* Tolerancias dimensionales según las normas UNE EN 14195 y el RP 35.12 (AENOR)

### Material

Acero Galvanizado DX51D según norma UNE EN 10143  
Recubrimiento Galvanizado según norma  
Espesor según norma vigente en cada mercado

### Normativa

UNE-EN 14195 (marcado CE y Declaración de Prestaciones)  
RP 35.00 + RP35.12 - Certificación N AENOR  
NF411 - Certificación NF CSTB

### Fuego

Euroclase A1

## Profils Omega

Éléments métalliques de type “ $\Omega$ ” qui sont fabriqués en acier galvanisé et sont destinés à la réalisation de divers plafonds et habillages

### Caractéristiques des Produits

Produit sans perforations  
Picotage sur l'âme et les ailes du profil  
Ils sont fabriqués avec retour d'ailes pour sécurité.  
Palettisation d'après le tableau ci-joint  
Stocker dans un endroit plat et sec, sans humidité ni exposition directe au soleil  
\* Ce produit est fabriqué sous un strict système de qualité, enregistré et contrôlé.  
\* Tolérances dimensionnelles d'après les normes EN 14195 et NF 411 (CSTB)

### Matériel

Acier Galvanisé DX51D d'après la norme UNE EN 10143  
Masse du revêtement conforme aux normes  
Épaisseur conforme aux normes

### Normes

UNE-EN 14195 (Marquage CE et Déclaration de Performance)  
Normes N AENOR  
NF 411 - Certification NF CSTB

### Feu

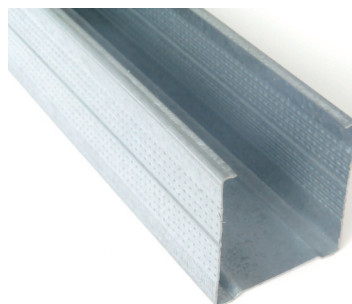
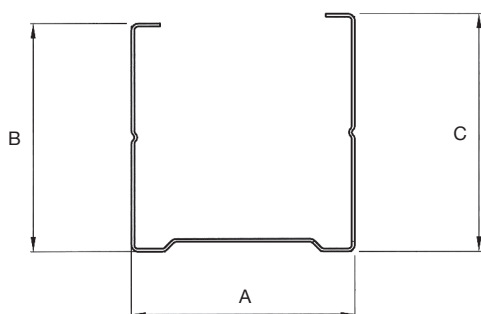
Euroclase A1

Producto Produit	Dimensiones Dimensions		CE	AENOR Producto Certificado 035/000157	NF	RF	Longitud estandar Longueur standard	P/B	L	PT	DP	PP
	B	C										
OMEGA 82/16	82	16	OK	OK	-	A1	3.000	10	240	720	1030*450*3000	975
OMEGA 70/30	70	30	OK	-	-	A1	3.000	10	240	240	1060*500*3000	420

**E** Espesor nominal / Épaisseur matière  
**RF** Reacción al fuego / Réaction au feu  
**P/B** Paquete / Botte  
**L** Lote / Lot

**PT** Un. palet / Qté. palette  
**DP** Dimensiones palet / Dimensions palette  
**PP** Peso palet / Poids palette





## Perfiles Ala 50

Elementos en forma de "U" y "C", que encajan formando una estructura autoportante para tabiques y trasdosados con placas especiales que requieren un mayor espacio de atornillado y mayor solidez

### Características del Producto

Montantes de ala 50 con perforaciones y moleteado en las alas  
Canales de ala 40 sin perforaciones ni moleteado

Empaquetado y paletizado según tabla adjunta

Almacenar en lugar plano y seco, no expuesto al sol ni la humedad

Las dimensiones de las alas de los montantes pueden ser asimétricas.

\* Material fabricado bajo un sistema de control de calidad registrado y auditado  
\* Tolerancias dimensionales según las normas UNE EN 14195 y el RP 35.12 (AENOR)

\*\* Fabricación disponible en otras longitudes hasta 4.990

### Material

Acero Galvanizado DX51D según norma UNE EN 10143

Recubrimiento Galvanizado según norma

Espesor según norma vigente en cada mercado

### Normativa

UNE-EN 14195 (marcado CE y Declaración de Prestaciones)

RP 35.00 + RP35.12 - Certificación N AENOR

NF411 - Certificación NF CSTB

### Fuego

Euroclase A1

## Profils Aile 50

Éléments métalliques de type "U" et "C" destinés à la réalisation de l'ossature des cloisons de distribution et de contre-cloisons avec plaques spéciales

### Caractéristiques des Produits

Montants aile 50 avec perforations et picotage

Rails aile 40 sans perforations ni picotage

Palettisation d'après le tableau ci-joint

Stocker dans un endroit plat et sec, sans humidité ni exposition directe au soleil

Les dimensions des ailes peuvent être asymétriques.

\* Ce produit est fabriqué sous un strict système de qualité, enregistré et contrôlé.

\* Tolérances dimensionnelles d'après les normes EN 14195 et NF 411 (CSTB)

\*\* Fabrication disponible en autres longueurs jusqu'à 4.990

### Matériel

Acier Galvanisé DX51D d'après la norme UNE EN 10143

Masse du revêtement conforme aux normes

Épaisseur conforme aux normes

### Normes

UNE-EN 14195 (Marquage CE et Déclaration de Performance)

Normes N AENOR

NF 411 - Certification NF CSTB

### Feu

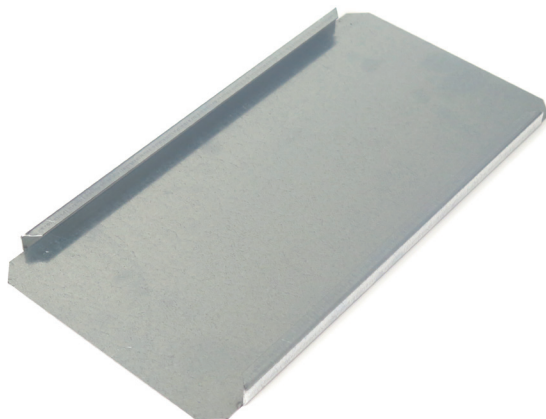
Euroclase A1

Producto Produit	Dimensiones Dimensions			E	CE	AENOR Producto Certificado	NF	RF	Longitud estandar Longueur standard	P/B	L	PT	DP	PP
	A	B	C											
MONTANTE 48/50 MONTANT 48/50	47	47	50	0,6*	OK	-	OK	A1	2990 / **	8	320	320	980*480*2990	640
MONTANTE 50/50 MONTANT 50/50	49	47	50	0,6*	OK	-	-	A1	2990 / **	8	320	320	980*520*2990	660
MONTANTE 75/50 MONTANT 75/50	74	47	50	0,6*	OK	-	-	A1	2990 / **	8	200	200	980*470*2990	475
CANAL 50/40 RAIL 50/40	50	40	40	0,55	OK	-	-	A1	3.000	8	336	336	1200*440*3000	535
CANAL 75/40 RAIL 75/40	75	40	40	0,55	OK	-	-	A1	3.000	8	240	240	980*480*3000	410

\* Posibilidad de incrementar espesores hasta 1mm. / Possibilité d'augmenter l'épaisseur jusqu'à 1mm.

**E** Espesor nominal / Épaisseur matière  
**RF** Reacción al fuego / Réaction au feu  
**P/B** Paquete / Botte  
**L** Lote / Lot

**PT** Un. palet / Qté. palette  
**DP** Dimensiones palet / Dimensions palette  
**PP** Peso palet / Poids palette



## Otros Productos en Chapa Galvanizada

Chapa cortada a diferentes medidas y utilizada como refuerzo en tabiques y trasdosados. Pueden presentarse de diferentes formas: rectangulares / plegadas / etc ...

### Características del Producto

Producto sin perforaciones

Producto sin moleteado

Algunas referencias se fabrican con pliegues para mejor solapado

Empaquetado y paletizado según tabla adjunta

Almacenar en lugar plano y seco, no expuesto al sol ni la humedad

### Material

Acero Galvanizado DX51D según norma UNE EN 10143

Recubrimiento Galvanizado según norma

Espesor según norma vigente en cada mercado

### Fuego

Euroclase A1

## Autres Produits en Acier Galvanisé

Plaques de renfort de différentes dimensions fabriquées en acier galvanisé pour cloisons creusées, plaques anti-effraction, etc, ...

### Caractéristiques des Produits

Produit sans perforations

Produit sans picotage

Certaines références sont fabriquées avec retour d'ailes pour sécurité.

Palettisation d'après le tableau ci-joint

Stocker dans un endroit plat et sec, sans humidité ni exposition directe au soleil

### Matériel

Acier Galvanisé DX51D d'après la norme UNE EN 10143

Masse du revêtement conforme aux normes

Épaisseur conforme aux normes

### Feu

Euroclase A1

Producto Produit	Dimensiones Dimensions			RF	P/B	L	PT	DP	PP
	A	B	C						
Chapa Galvanizada Plaque d'Acier Galvanisée	1350	1200 25	0,6	A1	1	10	100	1350*1200*10	750
Banda Chapa 120 Mm Bande d'Acier Galvanisée	120	30000	0,6	A1	1	8	40	800*800*1200	660
Soporte Carga 400*200 Plaque de Renfort 400*200	400	200	0,8	A1	10	10	40	400*200*400	15
Soporte Carga 400*290 Plaque de Renfort 400*290	400	290	0,8	A1	10	10	40	400*290*400	20
Soporte Carga 600*200 Plaque de Renfort 600*200	600	200	0,8	A1	10	10	40	600*200*400	25
Soporte Carga 600*290 Plaque de Renfort 600*290	600	290	0,8	A1	10	10	40	600*290*400	35
Nervometal Galvanizado Treilli Galvanisé Nervometal	1350	600	0,4	A1	200	200	200	1350*600*300	200

**E** Espesor nominal / Épaisseur matière

**RF** Reacción al fuego / Réaction au feu

**P/B** Paquete / Botte

**L** Lote / Lot

**PT** Un. palet / Qté. palette

**DP** Dimensiones palet / Dimensions palette

**PP** Peso palet / Poids palette



## CALIDAD Y CERTIFICADOS

Los productos de BIEKAPA disponen de certificaciones que atestiguan el cumplimiento de las siguientes normas:

### **Declaración de Prestaciones (DoP) y Marcado CE**

Se trata de una certificación obligatoria y bajo reglamentación Europea (Norma UNE EN 14195: 2005), que supone un requisito indispensable para la comercialización de perfiles para sistemas de tabiquería de placa de cartón yeso laminado en cualquier país de la Unión Europea.

BIEKAPA dispone de este marcado desde el año 2.006.

### **Certificado “N” de AENOR**

Se trata de una certificación de carácter voluntario que demuestra la puesta en marcha de rigurosos controles de calidad así como la consecución de unos estándares de calidad medibles y controlables y que garantizan la funcionalidad del producto. Su destino es el mercado nacional.

BIEKAPA dispone de este marcado desde el año 2.010 y actualmente cuenta con 23 productos certificados bajo esta marca.

### **Certificado “NF” del CSTB**

Su destino es el mercado francés, siendo una certificación que controla la calidad y prestaciones del producto, garantizando su total funcionalidad. La propia marca NF atestigua la compatibilidad de los perfiles que presentan dicho certificado.

BIEKAPA dispone de este marcado desde el año 2.011 y actualmente cuenta con 20 productos certificados bajo esta marca.

Los productos fabricados por BIEKAPA son conformes con lo establecido por el Código Técnico de la Edificación.

Además de estos certificados de producto, BIEKAPA dispone de diversos ensayos en laboratorios homologados (Tecnalia - Organismo Notificado N° 1239), donde se demuestra las capacidades de aislamiento y resistencia al fuego de sistemas de placa de yeso laminado realizados con perfiles de BIEKAPA

## QUALITÉ ET CERTIFICATIONS

Les produits de BIEKAPA disposent des certifications suivantes:

### **Déclaration de Performance (DOP) et Marquage CE**

Il s'agit d'une certification obligatoire définie par les normes Européennes (Norme UNE EN 14195 :2005). Elle est donc indispensable pour la commercialisation des ossatures métalliques destinées aux systèmes de plaque de plâtre dans tous les pays de l'Union Européenne.

BIEKAPA utilise le marquage CE depuis 2006

### **Certificat «N» AENOR**

Il s'agit d'une certification volontaire qui prouve la mise en place d'un système de contrôle de qualité rigoureux. Les produits fabriqués sous ce standard sont mesurés et contrôlés. Cette norme, valable sur le marché espagnol, en assure leur totale fonctionnalité.

BIEKAPA dispose de produits certifiés N AENOR depuis 2010 et en possède 23 à ce jour.

### **Certificat NF délivré par le CSTB**

Cette certification française valide la qualité et les prestations du produit. Elle garantit sa fonctionnalité et sa compatibilité avec tous les profils certifiés.

BIEKAPA a démarré les certifications en 2011 et en possède 20 à ce jour.

### **Les produits de ce catalogue sont conformes au DTU 25.41**

Parallèlement à ces certifications, BIEKAPA a effectué divers essais dans des laboratoires homologués (Tecnalia – organisme certifié N°1239) qui ont validé les prestations d'isolation et de résistance au feu de plusieurs systèmes de plaque de plâtre construits avec des ossatures fabriquées par BIEKAPA.

# BIEKAPA

PERFILADORES

Biek Kapa Perfiladores S.L.  
Polígono Lintzirin, 12  
20180 Oiartzun  
SPAIN  
T. +34 943 639 189  
info@biekapa.com  
[www.biekapa.com](http://www.biekapa.com)

